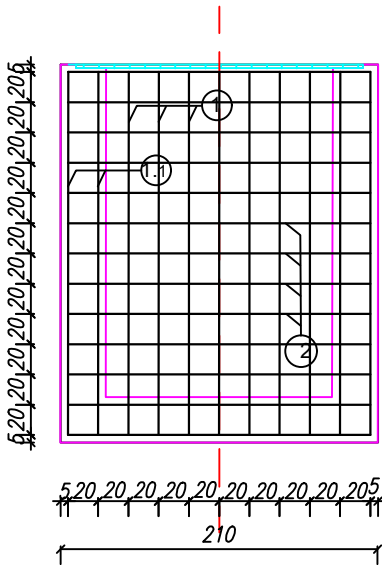
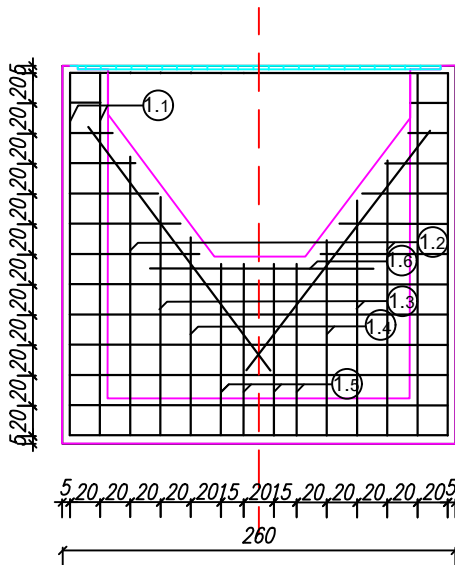


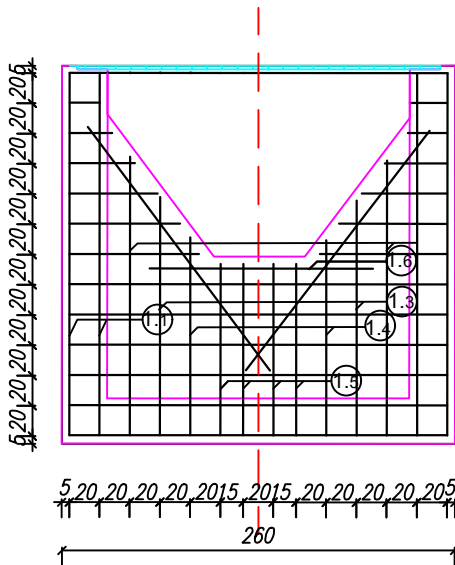
ŚCIANA TYLNA



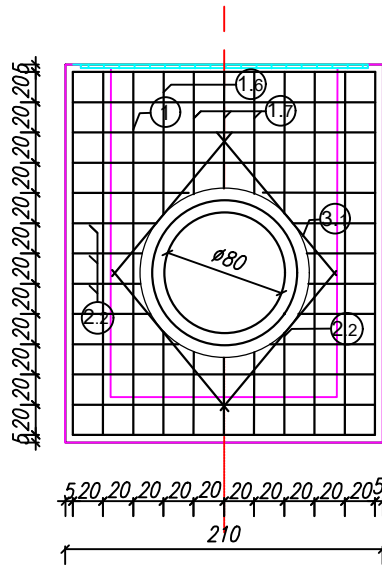
ZBROJENIE ŚCIANKI BOCZNEJ



ZBROJENIE ŚCIANKI BOCZNEJ



ŚCIANA OD WYŁOTU PRZEPUSTU

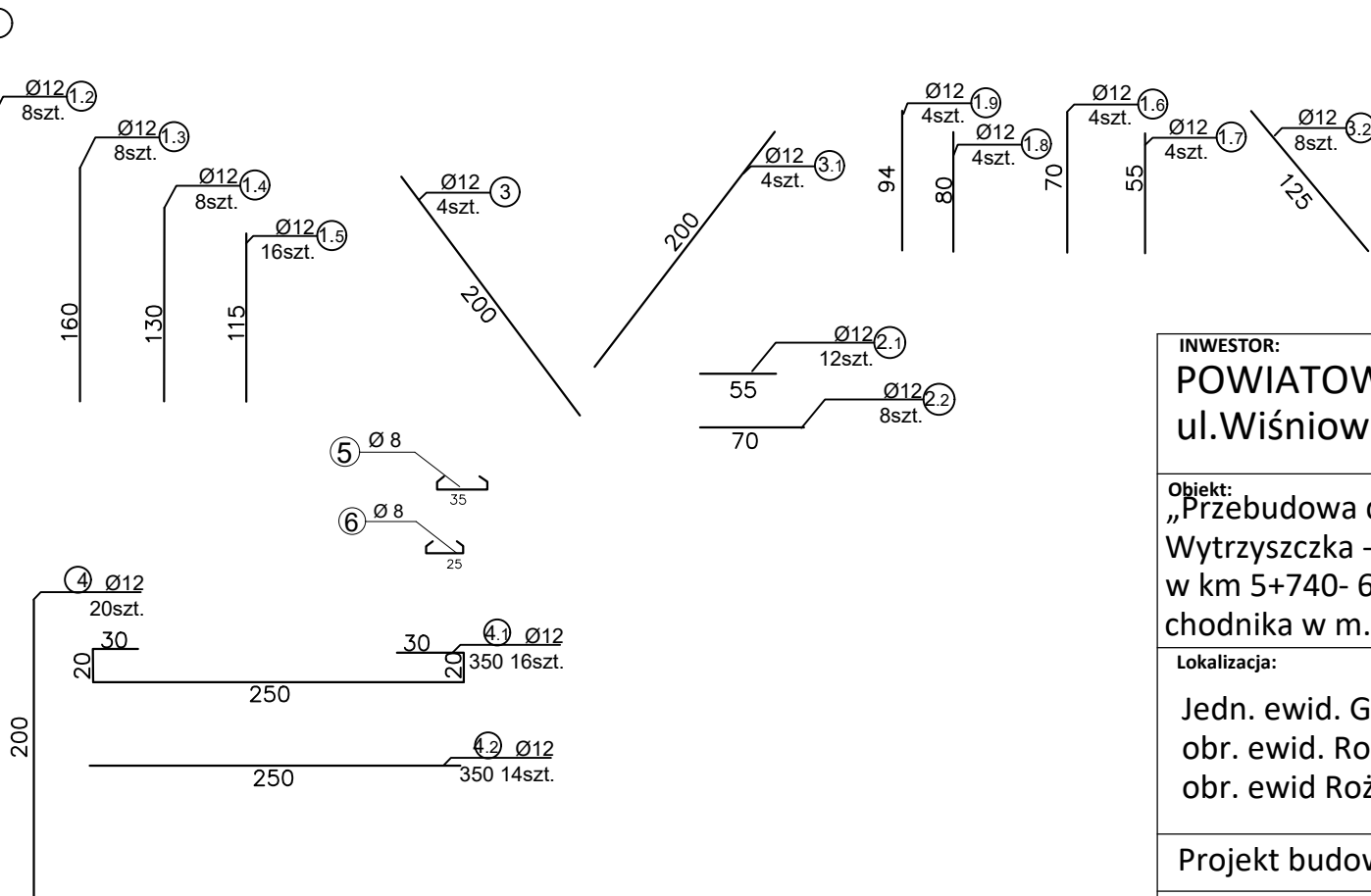
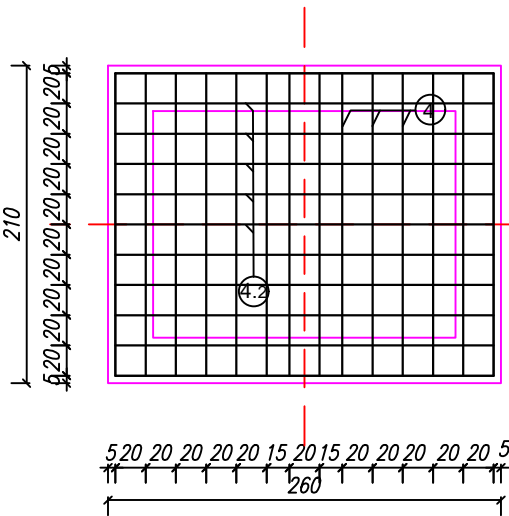


ZESTAWIENIE STALI ZBROJENIOWEJ

Zestawienie stali zbrojeniowej				St3S	BSI500S	
Element	nr.pręta	średnica	dl. pręta	szt.	A-I R 8	A-II #12
ścianka czołowa (1szt)	1	12	240	22		52,80
	1.1	12	566	8		45,28
	1.2	12	190	8		15,20
	1.3	12	160	8		12,80
	1.4	12	130	8		10,40
	1.5	12	115	16		18,40
	1.6	12	147	4		5,88
	1.7	12	55	4		2,20
	1.8	12	80	4		3,20
	1.9	12	94	4		3,76
	2	12	200	12		2,40
	2.1	12	55	12		6,60
	2.2	12	70	8		5,60
	3	12	200	4		8,00
3.1	12	200	4		8,00	
3.2	12	125	8		10,00	
4	12	200	20		40,00	
4.1	12	350	16		56,00	
4.2	12	250	14		35,00	
5	8	35	34	11,90		
6	8	25	24	6,00		
Masa 1mb		(kg/m)		0,395	0,888	
Długość razem		(m)		17,90	363,12	
Masa jednostkowa		(kg)		7,07	322,45	
Masa razem		(kg)			329,52kg	

BETON - C30/37  
ZBROJENIE /STAL BSI500S/  
Min. grubość otuliny: 5cm  
Wymiary w cm  
Klasa ekspozycji XF3

PŁYTA DENNA



INWESTOR:  
POWIATOWY ZARZĄD DRÓG  
ul.Wiśniowieckiego 136, 33-300 NOWY SĄCZ

Objekt:  
„Przebudowa drogi powiatowej nr 1449K  
Wytrzyszczka - Tropie - Bartkowa Posadowa  
w km 5+740- 6+582,90 polegająca na budowie  
chodnika w m. Rożtoka Brzeziny, Rożnów"

PRZEDMIOT RYSUNKU:  
Zbrojenie

Lokalizacja:  
Jedn. ewid. Gródek nad Dunajcem (121003\_2),  
obr. ewid. Rożtoka Brzeziny (0008) dz. ewid. nr. 315,  
obr. ewid Rożnów (0007) dz. ewid. 41

Projekt budowlano-wykonawczy	NUMER RYSUNKU: 10	SKALA: 1:50	DATA: VI. 2025
IMIĘ I NAZWISKO	PODPIS		
PROJEKTANT mgr inż. Kamil Haraf upr.proj.MAP/00285/POOD/14			
SPRAWDZAJĄCY mgr inż. Paweł Haraf upr.proj.MAP/0007/PBD/16			
OPRACOWAŁA: mgr inż. Kinga Kosecka			